

- Le préservatif féminin est une gaine à la fois souple, douce et très solide, fabriqué à partir d'un matériau synthétique (nitrile) qui se réchauffe à la température du corps, afin de procurer la sensation d'un rapport sexuel naturel, agréable et confortable.
- Il présente 2 anneaux flexibles à chaque extrémité.
- L'anneau interne plus petit situé à l'extrémité fermée est utilisé pour l'insertion dans le vagin. Il maintient également le préservatif en place pendant le rapport sexuel.
- L'anneau externe plus large à l'extrémité ouverte, reste à l'extérieur du vagin.
- Le préservatif féminin est pré lubrifié au silicone pour faciliter son insertion dans le vagin, l'introduction du pénis ainsi que les mouvements durant le rapport sexuel. Il peut être utilisé avec un lubrifiant à base d'eau ou d'huile.
- Il peut être inséré longtemps à l'avance, il n'interrompt donc pas la spontanéité du rapport sexuel

Questions et objections fréquentes

Trop long et trop large

Le préservatif féminin n'est pas aussi long qu'un préservatif masculin lorsqu'il est déroulé, mais plus large. Il est conçu pour couvrir la distance entre le col de l'utérus et l'entrée du vagin. Il est adapté à toutes les femmes indépendamment de leur taille ou de leur forme.

Difficile à introduire

Comme pour toute nouvelle chose, cela nécessite un peu d'exercice. L'utilisation correcte du préservatif féminin demande deux ou trois essais avant la première utilisation effective pour parvenir à un bon résultat sur les plans de la protection et du confort.

Si vous avez déjà utilisé des tampons périodiques, la pose ne sera pas difficile car il y a beaucoup de similitudes.

Le préservatif féminin peut disparaître à l'intérieur du corps

Le préservatif féminin ne peut pas disparaître à l'intérieur du corps. Il recouvre le col de l'utérus et l'ouverture de ce col est tellement petite qu'il est impossible au préservatif féminin de passer à travers cet orifice. Le col de l'utérus ne s'ouvre que durant l'accouchement.

L'anneau interne dérange

Si tel est le cas, il est possible de corriger la position de l'anneau ou de réintroduire le préservatif féminin afin qu'il encercler correctement le col de l'utérus.

Ce type de « réutilisation » est sans incidence sur l'efficacité de la protection.

Il est bruyant

Si vous entendez du bruit et si cela vous dérange, ajoutez un peu de lubrifiant soit à l'intérieur ou à l'extérieur du préservatif, soit directement sur le pénis.

LE PRÉSERVATIF FÉMININ

Un excellent moyen

- Pour se protéger du sida et des infections sexuellement transmissibles
- Pour éviter les grossesses non désirées

Pour plus d'informations :

AFRIQUE AVENIR

Tél. : 01 42 77 41 31

SIDA INFO SERVICE

Tél. : 0800 840800

appel gratuit, anonyme et confidentiel

www.lepreservatif-feminin.fr

Comment
utiliser
le préservatif
féminin



Association Afrique Avenir

22, rue des archives
75004 Paris
Tél. : 01.42.77.41.31
Fax : 01.42.77.04.31
www.afriqueavenir.fr

Les actions de prévention
conduites par Afrique Avenir
sont soutenues par :
**le Ministère de la Santé, INPES,
SIDACTION, ARS Ile-de-France,
Région Ile-de-France, Mairie de Paris**



Avant tout, vérifiez la date d'expiration qui est inscrite sur le pli sur le côté du paquet de préservatif féminin.



Avant d'ouvrir le préservatif féminin, répartissez le lubrifiant contenu à l'intérieur en frictionnant le paquet avec vos mains.

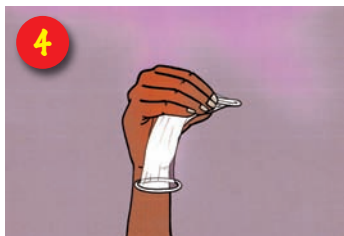


Pour ouvrir le paquet, déchirez en ligne droite vers le bas, à partir de la flèche située en haut et retirez le préservatif.

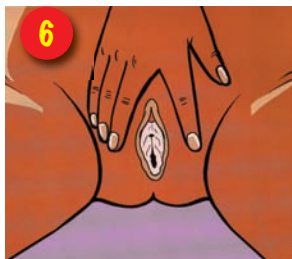
⚠ Ne pas utiliser les objets tranchants (lames, ciseaux, couteau...) ou vos dents.



Vous pouvez insérer le préservatif féminin de multiples façons. Votre partenaire peut également le faire pour vous. Trouvez une position confortable. Celle-ci peut être debout, assise, accroupie ou couchée.



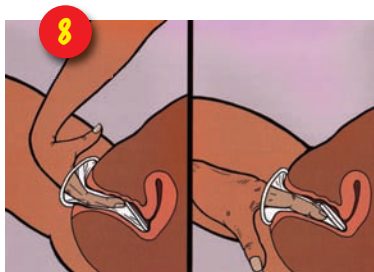
Pressez ensemble les côtés de l'anneau interne pour former un point.



Repérez et séparez les lèvres externes de votre vagin. Votre partenaire peut également le faire pour vous.

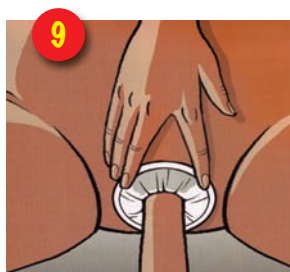


Ensuite, soit vous, soit votre partenaire, utilisez l'anneau interne pressé pour pousser le préservatif féminin à l'intérieur de votre vagin.



Soit vous, soit votre partenaire introduisez ensuite l'index ou le majeur à l'intérieur du préservatif et poussez le à l'intérieur de votre vagin le plus loin possible en utilisant l'anneau interne.

Assurez vous sur le préservatif ne s'est pas entortillé et qu'il recouvre bien votre paroi vaginale.



Maintenez l'anneau externe en place au moment où vous ou votre partenaire guidez son pénis à l'intérieur du préservatif. Une fois que son pénis est à l'intérieur du préservatif, vous n'avez pas à continuer à tenir l'anneau externe.

⚠ Le préservatif féminin est à usage unique, il ne doit pas être réutilisé lors d'un second rapport même si le préservatif n'a pas été retiré. Un nouveau préservatif doit être utilisé à chaque nouveau rapport.

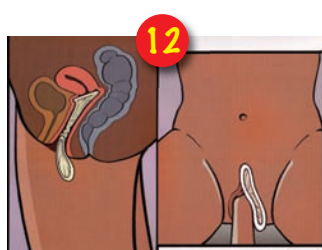
⚠ Ne jamais utiliser un préservatif masculin avec le préservatif féminin au même moment. L'action simultanée de deux préservatif augmente les risques que l'un, ou les deux se déchirent, mais n'augmente pas la protection.



Une petite partie du préservatif y compris l'anneau externe reste à l'extérieur du corps et recouvrent les lèvres de votre vagin, protégeant vos organes génitaux externes et couvrant la base du pénis de votre partenaire



Le préservatif féminin tapisse l'intérieur de votre vagin et recouvre le col de votre utérus. L'ouverture du col de votre utérus est si petite qu'il est impossible au préservatif féminin de passer à travers cet espace.



Vous devez recommencer avec un nouveau préservatif si le pénis de votre partenaire pousse l'anneau externe à l'intérieur de votre vagin. Si le pénis pénètre entre le préservatif et la paroi vaginale, STOP ! Retirez son pénis et faites-le à nouveau glisser à l'intérieur du préservatif.



Pour retirer le préservatif féminin, tenez l'anneau externe et torsadez-le pour maintenir le sperme à l'intérieur. Il est préférable de le faire avant de se lever. Tirez doucement le préservatif, emballez-le dans un mouchoir en papier ou dans le paquet vide, et jetez-le dans une poubelle, pas dans les toilettes.

Le préservatif féminin est trop peu répandu dans le circuit commercial. Il est distribué dans les centres de planification familiales, les associations de lutte contre le sida et les consultations de dépistage anonyme et gratuit

Réalisé en partenariat avec :

Support
Building Reproductive Health Programmes Worldwide